

Parcours pédagogique "sur les traces de nos déchets" à Limesy



Bonjour !
Je m'appelle Jimmy Clean,
je suis un reporter anglais.
Je vous invite à m'accompagner
sur ce parcours pour observer
la nature et vous interroger
sur nos déchets... Vous vous
en doutez, nos découvertes
ne vont pas manquer !!

Longueur : 6 km
Durée du parcours :
2h00 (hors activités)

Conception/Réalisation : Service communication, cellule Interreg du SMÉDAR et CARDERE - Crédits photos : François LENORMAND, CARDERE, B. MAUREY, SMÉDAR, Eco-Emballages.
Dessins CARDERE sauf l'arbre : Dessin Réseau des clubs CPN de Haute-Normandie.



Projet cofinancé par
l'Union Européenne (FEDER)
Interreg IVa (Manche/Channel)



Fiche pour les adultes accompagnateurs

Vous accompagnez des enfants sur le parcours de Limésy...

L'objectif de cette promenade pédagogique est de leur permettre de découvrir la nature, de prendre conscience de la nécessité de la protéger tout en faisant le lien avec notre "propre (!)" production de déchets ; évidemment, la balade se veut ludique et attrayante. A chaque arrêt (panneau ou dispositif interactif), vous pourrez aider les enfants à jouer et à lire les informations. Mais vous pourrez également leur proposer une activité spécialement conçue pour eux. Pour cela, vous leur donnerez la fiche correspondant à la station (il y en a 6 en tout).

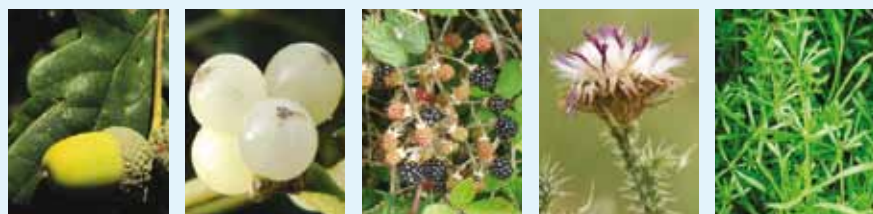
Il est vraisemblable que vous devrez les aider ; vous reformulerez les consignes de jeux, vous les aiderez à trouver les réponses, à les écrire.

Enfin, vous validerez leurs réponses grâce aux solutions ci-dessous. Bien entendu, vous ajouterez vos propres commentaires...

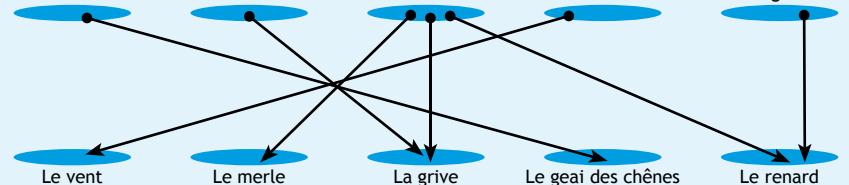


Les solutions des activités

Transports en tous genres



Gland du chêne Gui Ronce Chardon Gaillet gratteron



Le vent Le merle La grive Le geai des chênes Le renard



L'arbre est un chêne pédonculé

Dans le bois tout sert !

Les feuilles : produisent de l'oxygène. Les petites branches : transformées en plaquettes ou granulés de bois (pour le chauffage). Les grosses branches : transformées en bois de chauffage et en pieux. Le tronc : transformé en planches. Le bois mort et les feuilles mortes : transformés en humus.

Châtaigne ou marron ?

Réponse : comme il s'agit du fruit du châtaignier, on doit parler de châtaigne.

Mais... on appelle "marron" une châtaigne de grosse taille généralement non fragmentée. Vous avez vu la taille des "marrons glacés" ?

Il faut savoir que les grosses châtaignes (appelées donc "marrons") sont issues de châtaigniers greffés, donnant de plus gros fruits bien plus avantageux.



Fiche pour les adultes accompagnateurs

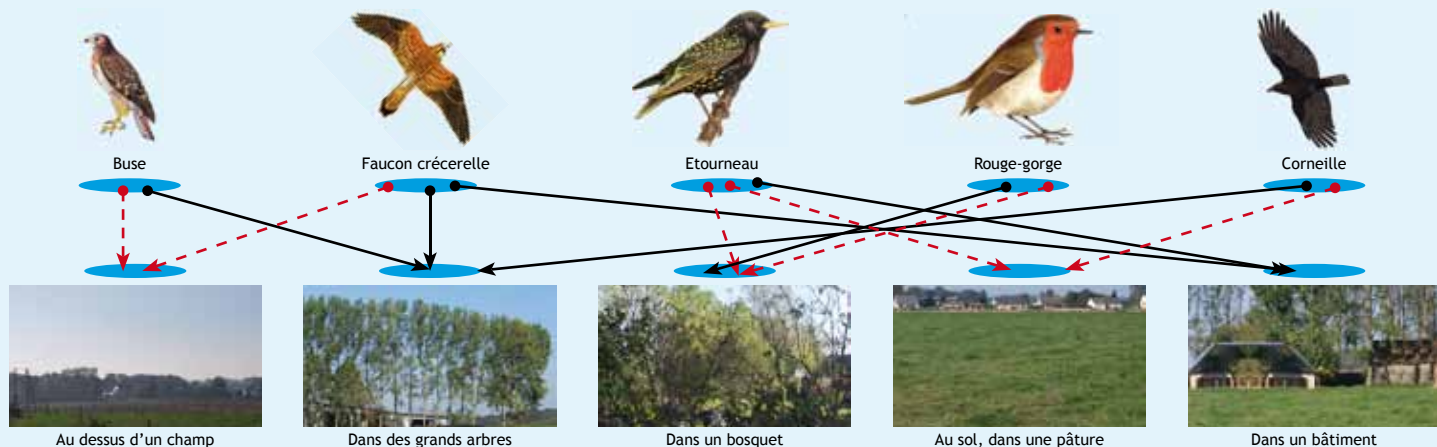
La confrérie du talus

Voici la tribu des butineurs avec leur niveau de performance !

*** : excellent ** : bon * : moyen

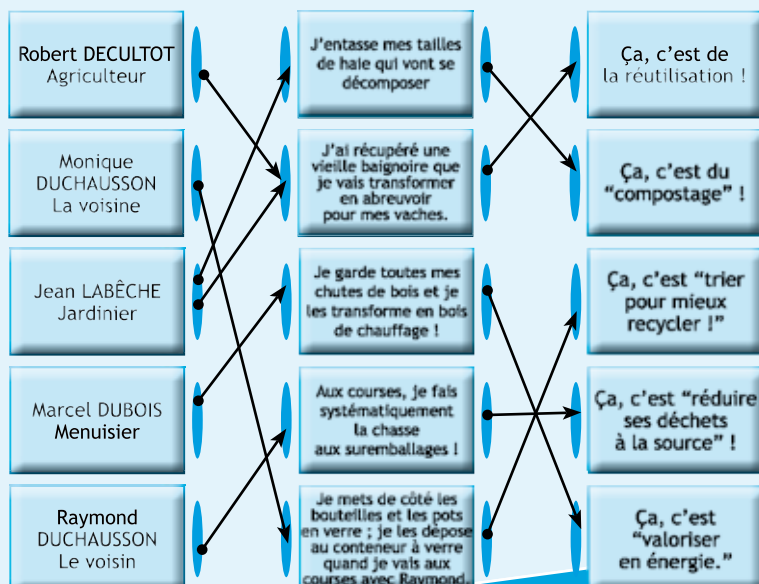


Niche ou chasse ?



On voit que les oiseaux de nos campagnes nichent préférentiellement dans les grands arbres et les bâtiments et qu'ils se nourrissent dans les champs (graines au sol, petits mammifères, insectes et autres petits invertébrés), dans les bosquets (fruits, graines, insectes).

Choisis le bon chemin !



La Nature des chemins



Bienvenue sur le parcours de Limésy !

Tu vas cheminer avec ta famille, ta classe ou ton centre de loisirs sur ce sentier tout autour du village.

En chemin, vous trouverez des panneaux et des activités à faire sur un thème qui nous concerne tous : **LES DECHETS !!!**

Jimmy Clean, lui aussi, va t'accompagner tout au long de la balade. Il a même remarqué sur les chemins des ambiances, des coins de nature très variés !

Ainsi, tu vas découvrir les chemins de Limésy tout en apprenant des tas de choses sur les déchets.

Bonne balade !

JIMMY DONNE SON IMPRESSION !

Sur les chemins

J'aime la nature sur les bords,
Bords de route, bords de chemin,
Là où la nature déborde
Où l'herbe a la folie des grandeurs,
Où l'on inspecte la secte des insectes
Où le bouton d'or dort, sans lit,
Où le pissenlit s'endort sans gêne,
Où la musaraigne règne,
La zygène gène,
L'épeire tisse...

J'aime partir sur les chemins
Nez au vent, tête en l'air
L'aventure est plus loin
Jamais derrière...

Jimmy Clean



Un œil sur les feuilles !

Quand tu franchiras la "porte" que tu aperçois au bout du chemin, tu observeras bien les arbres. Ce sont des **hêtres**.

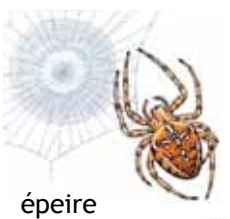
Ils sont sans doute les plus beaux et les plus grands arbres qui poussent dans notre région. Ils sont souvent plantés sur les talus qui entourent les fermes.

Selon la saison, observeras-tu ?

Les cosses de ses faînes

Ses fruits : des faînes

Ses feuilles



épeire



zygène



Les collectivités ont mis en place de nombreux dispositifs pour valoriser nos déchets. Mais avant toute chose, si on commençait par en produire moins ? Dans les panneaux que tu vas rencontrer au cours de ta balade, tu trouveras plein d'idées pour **REDUIRE TES DECHETS !**



OBSERVE BIEN LE CHEMIN :

Qu'y a-t-il de part et d'autre du chemin ?

- Une ou des haies
- Des arbres
- Des talus
- Des habitations
- Des cultures
- Des prairies

Au sol, il y a :

- De la terre
- De l'herbe
- Du bitume
- Du remblais

Le sentier :

- Monte
- Descend
- Semble plat

La lumière : le sentier est plutôt...

- Lumineux
- Ombragé

Vois-tu des déchets abandonnés ?

- Oui
- Non

Transports en tous genres



Regarde bien tout autour de toi : de nombreuses plantes ont pris possession des bords du chemin. A la belle saison, tu verras leurs fleurs qui attireront les insectes. Puis, les fleurs se transformeront en fruits puis en graines...

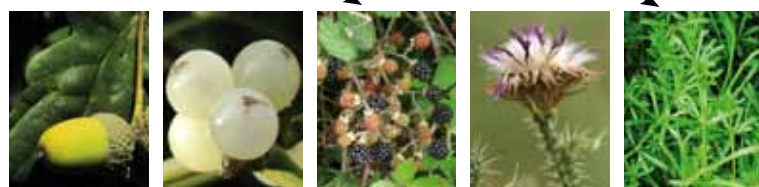
Mais chaque plante a une astuce pour faire transporter ses graines au loin !

Joue !

Retrouve comment chaque plante dissémine ses graines :

J'attire tous les gourmands à poils et à plumes du quartier ! Ils adorent mes mûres... et du coup, transportent mes graines.

Mes graines sont équipées de petits crampons qui n'ont pas leur pareil pour s'accrocher dans les poils des animaux.



Gland du chêne

Gui

Ronce

Chardon

Gaillardet gratteron

Le vent

Le merle

La grive

Le geai des chênes

Le renard



Je suis connue pour aimer toutes sortes de baies...

J'adore emplir mon bec de glands et les transporter aux quatre coins de la campagne !

Un œil sur les feuilles !

Le long du chemin, on voit des haies mais aussi des arbres isolés ; comment ont-ils pu arriver là ?

Mystère... Ici, tu es près d'un **chêne**. Mais est-ce un **chêne pédonculé** ou un **chêne sessile** ?



UN BEL EXEMPLE...

Ta collectivité a mis en place, dans chaque ville ou village, un dispositif de collecte sélective des déchets recyclables comme le verre, le papier, le plastique... Les habitants déposent dans leur bac, leur sac ou dans un conteneur, les déchets qui seront recyclés :

un BEL EXEMPLE de TRI et de RECYCLAGE !

Collectés par les collectivités

S'organiser ensemble !
Pour éviter ses déchets et préserver son équilibre, Dame Nature fonctionne en harmonie. Elle mise sur la complémentarité des êtres vivants, une symbiose dans laquelle chaque espèce tire son avantage, souvent vital.

Cette complémentarité se retrouve également chez les êtres humains. Si chacun d'entre nous est responsable des déchets qu'il produit, c'est la collectivité, représentée par des citoyens élus, qui assure leur collecte et leur élimination. Les communes peuvent déléguer tout ou partie de ces compétences à une structure intercommunale. Ce peut être des communautés de communes, des communautés d'agglomération ou encore des syndicats mixtes comme le SNEADAR.

Des collectes différenciées pour les déchets des habitants :

Les déchets recyclables :
Collectés à domicile (en sac ou en bac) ou en apport volontaire (conteneurs), les papiers, les bouteilles et flacons en plastique, les cartons, les brisures alimentaires et les emballages métalliques sont envoyés au centre de tri de SNEADAR.

Les emballages en verre (bouteilles, bocaux et bouteilles) :
Collectés à part, sont stockés puis acheminés chez un verreux.

Les ordures ménagères "non recyclables" :
Collectées à domicile, sont dirigées vers l'Unité de Valorisation Énergétique pour être incinérées.

Les encombrants, les déchets dangereux des ménages et les équipements électroniques et électroménagers :
Déposés en déchèterie. Chaque type de déchet a sa propre filière de traitement.

Si tu veux le mot "symbiose" ? C'est le nom du préfet de la Seine (Euziste Proulx) qui en donna l'usage à la fin du XIX^e siècle afin d'améliorer l'hygiène de la capitale.



OBSERVE BIEN LE CHEMIN :

Qu'y a-t-il de part et d'autre du chemin ?

- Une ou des haies
- Des arbres
- Des talus
- Des habitations
- Des cultures
- Des prairies

Au sol, il y a :

- De la terre
- De l'herbe
- Du bitume
- Du remblais

Le sentier :

- Monte
- Descend
- Semble plat

La lumière : le sentier est plutôt...

- Lumineux
- Ombragé

Vois-tu des déchets abandonnés ?

- Oui
- Non

Donne ton impression

Trouve 3 mots qui décrivent bien l'ambiance de ce sentier.

Ecris une phrase avec ces 3 mots :

Dans le bois, tout sert !



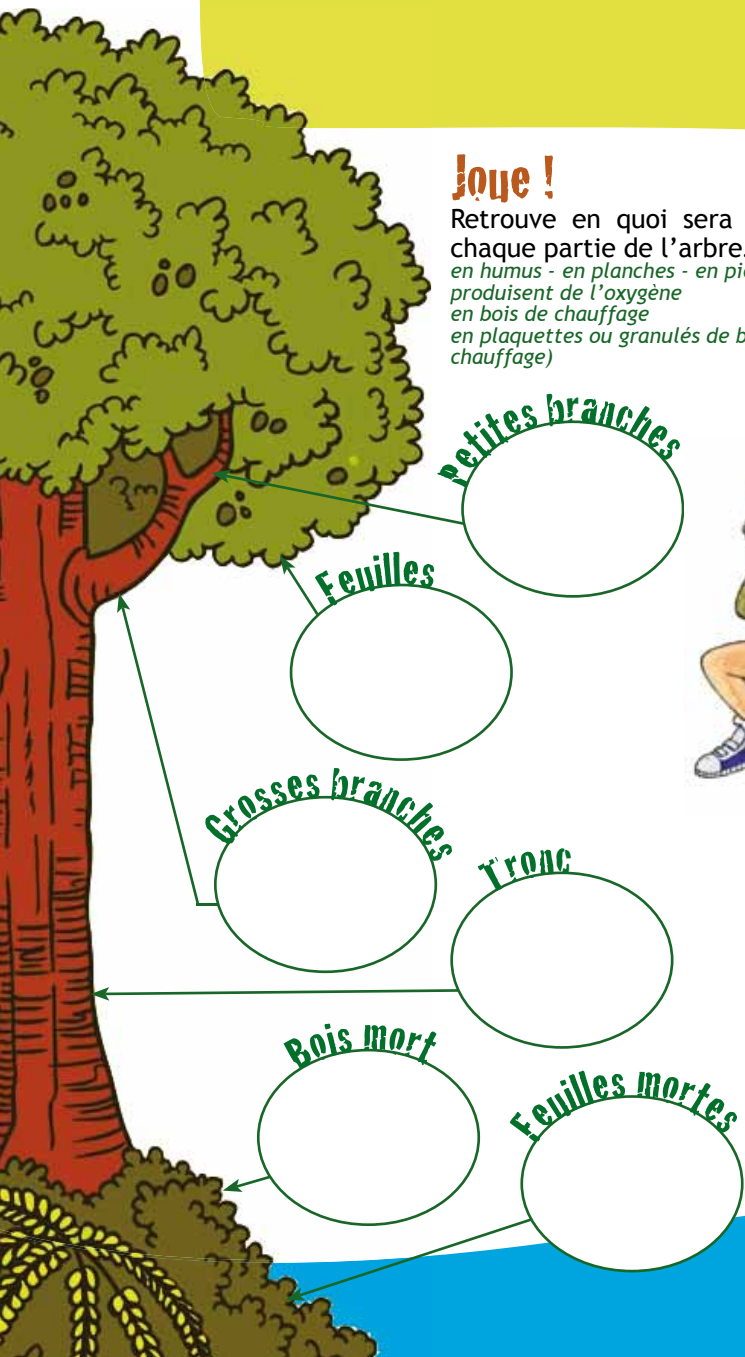
Jimmy s'est arrêté quelques instants face à cette petite route qui descend dans le sous-bois, vers le centre équestre. Il a remarqué des arbres jeunes qui assurent l'avenir de ce petit bois et d'autres arbres hauts et gros. Ces arbres seront sûrement abattus pour être exploités. Jimmy s'est alors souvenu que dans un arbre, tout a de la valeur...

Donne ton impression

Comme Jimmy, écris une courte poésie inspirée par l'ambiance de ce chemin

Joue !

Retrouve en quoi sera transformée chaque partie de l'arbre...
*en humus - en planches - en pieux
 produisent de l'oxygène
 en bois de chauffage
 en plaquettes ou granulés de bois (pour le chauffage)*



Recyclage et Compostage immédiats !

Voyage au centre de tri
 Quand j'achète les déchets sur certaines aires de la semaine vers les centres de tri, j'ai vu les déchets aller dans les sacs et dans les bacs. Les déchets vont dans les sacs et dans les bacs. Les déchets vont dans les sacs et dans les bacs. Les déchets vont dans les sacs et dans les bacs.

Atterrissage sur une plateforme
 Si vous n'avez pas la possibilité de composer vos déchets organiques à domicile, vous pouvez les déposer sur une plateforme de compostage. Le SPICOM se charge de vos déchets organiques. Les déchets organiques sont collectés par des camions et sont envoyés au centre de tri, comme à l'habitude. Les déchets organiques sont collectés par des camions et sont envoyés au centre de tri, comme à l'habitude. Les déchets organiques sont collectés par des camions et sont envoyés au centre de tri, comme à l'habitude.

En 2020, le centre de tri de SPICOM a reçu 22 000 tonnes de déchets et 2 400 tonnes de déchets. Il a produit 12 000 tonnes de compost, 60 000 tonnes de déchets versés en décharge et des centaines de tonnes de compost.

UN BEL EXEMPLE...

Au sol, feuilles mortes et bois mort se décomposeront lentement pour donner de l'humus : un BEL EXEMPLE de COMPOSTAGE !



OBSERVE BIEN LE CHEMIN :

- Qu'y a-t-il de part et d'autre du chemin ?**
- Une ou des haies
 - Des arbres
 - Des talus
 - Des habitations
 - Des cultures
 - Des prairies
- Au sol, il y a :**
- De la terre
 - De l'herbe
 - Du bitume
 - Du remblais
- Le sentier :**
- Monte
 - Descend
 - Semble plat
- La lumière : le sentier est plutôt...**
- Lumineux
 - Ombragé
- Vois-tu des déchets abandonnés ?**
- Oui
 - Non

Un œil sur les feuilles !

A l'entrée de ce chemin, sur la gauche, tu remarqueras un superbe **châtaignier**. A l'automne, il offre au promeneur son pesant de châtaignes. Tu pourrais faire des marrons glacés ou de la purée de marrons. Mais au fait, parle-t-on de châtaignes ou de marrons ?

Feuilles

Châtaigne ou marron ?

La confrérie du talus



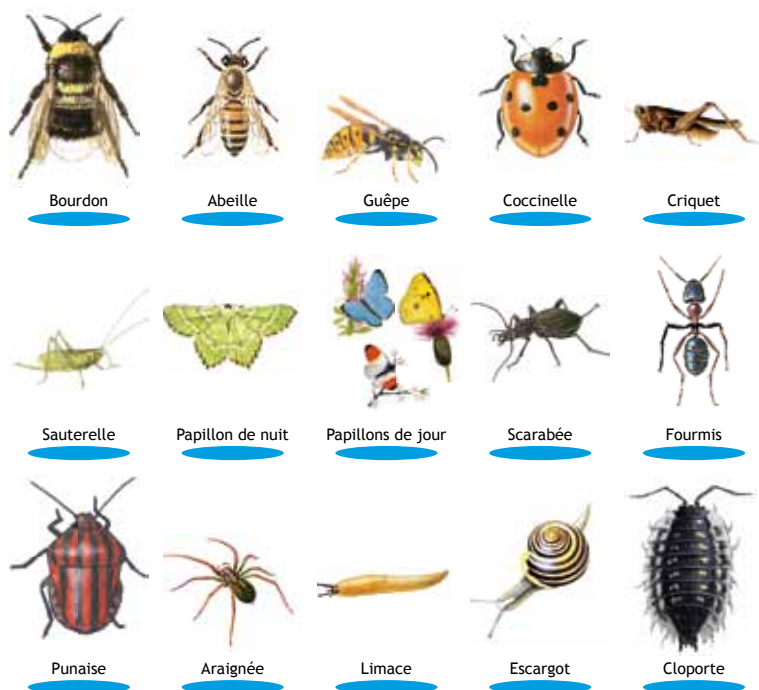
Ce chemin est bordé de talus couverts de fleurs à la belle saison. Les insectes et autres petites bêtes s'y donnent rendez-vous jour et nuit... Il y a la compagnie des fourmis, la communauté des araignées, la congrégation des papillons, le complot des escargots et, bien sûr, la secte des insectes...

Joue !

Cherche minutieusement dans la végétation les animaux, représentés ci-dessous, que l'on rencontre couramment sur les bords de chemins.

Mets une croix pour tous ceux que tu auras observés.

Quand c'est fait, entoure ceux que tu as vu butiner. Ils transportent ainsi le pollen des fleurs et leur rendent un service irremplaçable : la fécondation !



Un œil sur les feuilles !

A l'entrée de ce chemin trône un jeune peuplier. Les **peupliers** sont des arbres faciles à reconnaître : prends une feuille. Tiens-la par le pétiole.

Essaie de la faire tourner entre tes doigts... Impossible ! En effet, le pétiole est aplati ! En revanche, regarde les feuilles dans l'arbre comme elles s'agitent au moindre souffle. Normal, c'est dû à l'aplatissement du pétiole !



La magie du recyclage

Une fois collectés et triés, les différents types de déchets recyclables sont "injectés" dans les filières industrielles... avec pour certains des usages insolites !

L'industrie du recyclage ne cesse de progresser
De nouveaux débouchés apparaissent régulièrement pour ces matériaux issus du recyclage de nos déchets industriels. On les appelle : matières premières secondaires. Elles permettent d'économiser des matières premières naturelles.

Abacadabra !

- Avec 670 canettes, on fabrique 1 VTT !
- Avec 15000 boîtes de conserve, on fabrique 1 voiture !
- 62 bouteilles d'eau permettent la fabrication d'une courte robe !
- Avec 11 bouteilles de lait, on fait 1 arrosoir !
- 200 bouteilles de produits d'entretien permettent d'obtenir 1 bac poubelle !

À vous de jouer !
Associez à chaque matière, son cycle de vie, la manière dont il est valorisé et son devenir en tant que nouvelle ressource.

En magasin sports, vous condensez dans des boîtes de conserve et vous réalisez sur des canettes en aluminium !

Le plastique
Le papier et le carton
Le métal
Le verre

UN BEL EXEMPLE...

Sur le panneau, on t'explique comment fonctionne l'incinération ; tes déchets sont brûlés et la chaleur permet de fabriquer de l'électricité.

Un BEL EXEMPLE de VALORISATION !



OBSERVE BIEN LE CHEMIN :

Qu'y a-t-il de part et d'autre du chemin ?

- Une ou des haies
- Des arbres
- Des talus
- Des habitations
- Des cultures
- Des prairies

Au sol, il y a :

- De la terre
- De l'herbe
- Du bitume
- Du remblais

Le sentier :

- Monte
- Descend
- Semble plat

La lumière : le sentier est plutôt...

- Lumineux
- Ombragé

Vois-tu des déchets abandonnés ?

- Oui
- Non

Donne ton impression

Trouve dans le paysage les 3 couleurs qui dominent.

Niche ou chasse ?









Le savais-tu ? Jimmy est un peu ornithologue ; il s'intéresse aux oiseaux. Et toi ? Regarde bien le paysage qui t'entoure. Les oiseaux y trouvent vite leur place. Soit ils nichent, soit ils se nourrissent, soit ils se cachent...

Joue !

Relie par un trait chaque oiseau avec l'endroit où il pourrait nicher. Relie par un pointillé chaque oiseau avec l'endroit où il pourrait se nourrir...

Tu verras quels sont les lieux favoris de nidification et de nourrissage des oiseaux de nos campagnes.

	●	
Buse		Au dessus d'un champ
	●	
Faucon crécerelle		Dans des grands arbres
	●	
Etourneau		Dans un bosquet
	●	
Rouge-gorge		Au sol, dans une pâture
	●	
Corneille		Dans un bâtiment

Un œil sur les feuilles !

Au-dessus de toi, un **frêne**. Observe bien ses feuilles. Cherche bien ses gros bourgeons noirs. Sache que tout bourgeon est à la base d'une feuille. Donc, une feuille, c'est un ensemble de plus petites feuilles appelées "folioles" (à la base desquelles il n'y a pas de bourgeons).



Prévenir, c'est guérir !

Le diagnostic est saisissant : les quantités d'ordures ménagères à traiter ont doublé en 40 ans.
Notre enjeu commun : réduire la production de déchets. C'est une urgence environnementale, économique et sociale.

La prévention est complémentaire au recyclage des déchets. Le recyclage permet de tirer au mieux les déchets existants, alors que la prévention vise à en limiter la production.

La prévention consiste à réduire, retarder l'abandon d'un produit et à en limiter la nocivité. Cela conduit à moins de déchets et à des déchets résiduels plus facilement valorisables, sans substances dangereuses.

Les collectivités ont à leur disposition des entreprises et des ménages ont un rôle essentiel. Elles peuvent généraliser le dispositif de plan de prévention, mobiliser les acteurs locaux, promouvoir des actions, évaluer les capacités de traitement, maîtriser les coûts. Elles peuvent montrer l'exemple et encourager les usagers à l'écoresponsabilité.

Des actions de prévention se développent notamment :
- Campagnes d'information et de sensibilisation auprès de la population, dans les établissements scolaires, dans les supermarchés etc.
- Promotion du compostage domestique.
- Soutien des activités de réparation ou de réutilisation de biens...

La loi dite "Grenelle 1" du 3 août 2009 fixe l'objectif suivant : "Réduire la production d'ordures ménagères et assimilées de 3 % par habitant existant les cinq prochaines années".

UN BEL EXEMPLE...
Les agriculteurs sont des gens astucieux ; ils récupèrent les pneus pour les poser sur les bâches qui, sinon, s'envoleraient.
Un BEL EXEMPLE de REUTILISATION !



OBSERVE BIEN LE CHEMIN :

Qu'y a-t-il de part et d'autre du chemin ?

- | | |
|---|--|
| <input type="checkbox"/> Une ou des haies | <input type="checkbox"/> Des arbres |
| <input type="checkbox"/> Des talus | <input type="checkbox"/> Des habitations |
| <input type="checkbox"/> Des cultures | <input type="checkbox"/> Des prairies |

Au sol, il y a :

- | | |
|--------------------------------------|--------------------------------------|
| <input type="checkbox"/> De la terre | <input type="checkbox"/> De l'herbe |
| <input type="checkbox"/> Du bitume | <input type="checkbox"/> Du remblais |

Le sentier :

- | | |
|--------------------------------------|----------------------------------|
| <input type="checkbox"/> Monte | <input type="checkbox"/> Descend |
| <input type="checkbox"/> Semble plat | |

La lumière : le sentier est plutôt...

- | | |
|-----------------------------------|----------------------------------|
| <input type="checkbox"/> Lumineux | <input type="checkbox"/> Ombragé |
|-----------------------------------|----------------------------------|

Vois-tu des déchets abandonnés ?

- | | |
|------------------------------|------------------------------|
| <input type="checkbox"/> Oui | <input type="checkbox"/> Non |
|------------------------------|------------------------------|

Donne ton impression

Fais jouer ceux qui t'accompagnent à la DEVINETTE PAYSAGERE ! Choisis dans le paysage un élément bien visible. Ceux qui t'accompagnent doivent le deviner en te posant des questions. Attention, toi, tu ne réponds que par "oui" ou par "non" à ton tour. Celui qui a trouvé, pose une autre devinette.

Choisis le bon chemin !



Le temps des solutions !

Le déséquilibre entre les ressources qui s'épuisent (le temps de la terre) et nos besoins qui vont grandissant (le temps des hommes) impose des changements. Nous devons modifier certaines de nos habitudes : c'est "le temps des solutions" !

Et elles existent :

- concevoir et produire mieux
- acheter et consommer mieux
- utiliser mieux
- réparer, réutiliser
- jeter moins et mieux

Tous les acteurs ont un rôle dans cette chaîne de la gestion des déchets : villes ou villages. C'est un défi pour réduire leur impact sur notre cadre de vie présent et futur. Pouvoirs publics, industriels, commerçants, collectivités territoriales, citoyens consommateurs et associations. C'est l'affaire de tous !

www.actiondechets.com

Tu viens de faire une belle promenade autour de Limésy. Tu as goûté des ambiances de chemins très variées... et tu as sans doute remarqué que les promeneurs, par ici, sont plutôt respectueux de leur environnement : tu n'as pas rencontré beaucoup de déchets... Et toi, serais-tu aussi exemplaire dans le traitement de tes déchets ? Mais d'abord, as-tu vu toutes les solutions qui existent pour bien faire ?

Joue !

Relie par un trait les personnages suivants avec le traitement qu'ils ont réservé à leurs déchets ?

Robert DECULTOT Agriculteur	J'entasse mes tailles de haie qui vont se décomposer	Ça, c'est de la réutilisation !	Moi, je pourrais :
Monique DUCHAUSSON La voisine	J'ai récupéré une vieille baignoire que je vais transformer en abreuvoir pour mes vaches.	Ça, c'est du "compostage" !	Moi, je pourrais :
Jean LABÊCHE Jardinier	Je garde toutes mes chutes de bois et je les transforme en bois de chauffage !	Ça, c'est "trier pour mieux recycler !" !	Moi, je pourrais :
Marcel DUBOIS Menuisier	Aux courses, je fais systématiquement la chasse aux suremballages !	Ça, c'est "réduire ses déchets à la source" !	Moi, je pourrais :
Raymond DUCHAUSSON Le voisin	Je mets de côté les bouteilles et les pots en verre ; je les dépose au conteneur à verre quand je vais aux courses avec Raymond.	Ça, c'est "valoriser en énergie." !	Moi, je pourrais :



Et toi ?

Ecris des exemples de ce que tu pourrais faire dans chacun des cas.



Et maintenant rêve !

Comment serait pour toi le plus beau chemin dont tu puisses rêver ? Où mènerait-il ?

Un œil sur les feuilles !

Autour de toi, à l'orée du bois, on peut voir plusieurs **charmes**. Regarde bien, et retrouve-les grâce aux indices suivants :

